



Instruções de Uso Massa Polimérica

Solução para assentamento de alvenaria
de vedação



uBeton
Massa Polimérica

**ECONOMIZE
E EXECUTE
OBRAS EM MENOS TEMPO!**





△ EMPRESA



uBeta
Modernizando Construções

A uBeta começou as atividades em 2015 com o foco em criar máquinas e produtos para a construção civil, objetivando modernizar obras de todos os portes.

Desde a fundação da empresa, buscamos criar em nossos clientes a vontade de inovar nos canteiros de obra, aumentando a produtividade e melhorando os resultados das construtoras e empreiteiros. Acreditamos que apenas com a tecnologia e busca contínua por melhores práticas, como a aplicação de Lean Manufacturing, poderemos continuar desenvolvendo a construção civil no Brasil.



MISSÃO

Promover a industrialização e otimização da construção civil, fornecendo produtos de alta produtividade e desenvolvimento tecnológico, além de prestar serviços com alta eficiência.

VISÃO

Ser uma empresa referência nacionalmente em processos eficientes, padronizados e estabilizados para a construção civil.

VALORES

Humildade - Ouvir o cliente
Valorizar os funcionários -
Busca incansável pelo conhecimento





APRESENTAÇÃO **MASSA POLIMÉRICA**

A massa polimérica da uBeton é um produto fabricado a partir de uma mistura de resina acrílica com aditivos químicos e carga mineral.

Este é um produto totalmente inovador que vem ganhando cada vez mais espaço na construção civil.

Esta massa chega na obra pronto para uso, sem necessidade de adicionar água ou qualquer outro componente. Basta abrir a embalagem e aplicar o produto. Além disso, o fácil manuseio, as vantagens logísticas e a grande qualidade obtida no resultado final, vem conquistando cada vez mais adeptos.

Neste manual será apresentado todos os detalhes técnicos e formas de utilizar o produto.





VANTAGENS

VANTAGENS



ECONOMIA DE ÁGUA

Como o produto chega pronto para utilização nenhuma mistura com água é necessária. Isso garante economia de recursos e um traço sempre igual durante toda a construção.

MENOR PESO ESTRUTURAL

Aplicando apenas dois filetes de massa em cima do tijolo, tem-se uma redução no peso total da alvenaria. Isso colabora para uma redução de esforços sobre a estrutura.



MÁIS RÁPIDO

Não precisa fazer nada na obra! Basta colocar a massa no aplicador e assentar. A velocidade do assentamento aumenta em até 3 vezes quando comparado com o método convencional. Com a massa polimérica, um pedreiro e um ajudante assentam até 2500 tijolos em um dia. Pelo método normal eles conseguiriam assentar cerca de 800 tijolos por dia.

ECONOMIA

Associando todos os custos envolvidos no assentamento de alvenaria é possível obter redução nos custos de até 40% quando comparado com o método convencional.



SUSTENTÁVEL

Este produto não possui cimento e nem areia. A extração destes produtos causa grandes impactos para nosso planeta. Utilizar a massa polimérica reduz o nível de desperdício de argamassa nas obras drasticamente, colaborando com a preservação do meio ambiente.

GANHOS LOGÍSTICOS

Armazenamento, transporte horizontal e vertical e todos os outros fatores logísticos são facilitados com este produto. Basta comparar: 1kg de massa polimérica equivalem a 20kg de argamassa convencional.





APLICAÇÃO: Para as embalagens de 6kg a aplicação pode ser feita diretamente, sendo necessário apenas fazer um corte na ponta do saco. Para barricas de 30 kg, o conteúdo deve ser transferido para um aplicador (enviada junto com a barrica) e o procedimento de aplicação segue o da embalagem de 6 kg. Antes de aplicar verifique se o bloco está com a superfície limpa e seca, livre de pó e graxa. Umidade em excesso no bloco ou tijolo pode comprometer o bom funcionamento da massa polimérica uBeton.

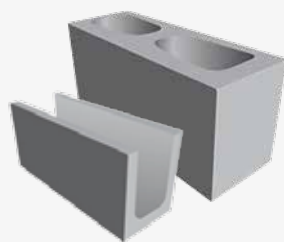


Saco Valvulado 6kg

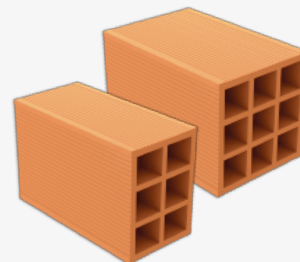


Barrica 30kg

BLOCOS: A seleção de blocos de qualidade é de fundamental importância para o bom desempenho da massa polimérica uBeton. Busque sempre fornecedores sérios e que atendam os requisitos dimensionais e de resistência estabelecidos pelas normas brasileiras. Como na ABNT NBR 6136 para blocos de concreto e a ABNT NBR 15270 para blocos cerâmicos.



Bloco de concreto



Tijolo cerâmico

NIVELAMENTOS: Antes de utilizar a massa, é importante que a base esteja bem alinhada. Para isso é recomendável fazer a primeira fiada com argamassa convencional, para regular as imperfeições do piso e assim garantir a qualidade do assentamento.

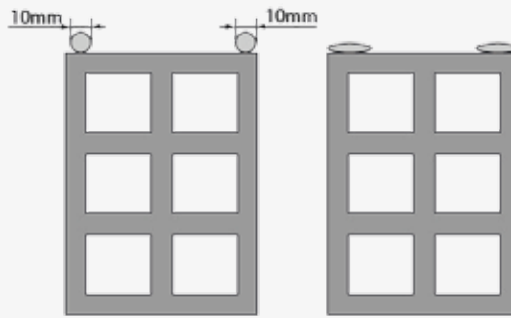


Nivelamento



INSTRUÇÕES DE USO

DOSAGEM: Seguindo as recomendações da norma NBR 16590, a aplicação deve ser de no mínimo dois filetes na horizontal com 10mm sobre a superfície de assentamento (bloco ou tijolo). Para a grande maioria dos casos esses dois filetes já são suficientes para um resultado final de boa qualidade.



Dosagem

ENTRE OS BLOCOS: Não é necessário aplicar a argamassa na vertical. A fixação na base é suficiente para sustentar a parede. Um espaçamento de 1 a 3mm entre os blocos garante uma boa acomodação dos componentes.

ANCORAGEM A fixação dos blocos/tijolos na coluna pode ser feita diretamente com a utilização da massa polimérica. É importante que a coluna/parede permita o contato de toda a superfície lateral do bloco.



Juntas



Ancoragem

CALÇOS: Caso a parede fique desalinhada, alguns calços podem ser utilizados para corrigir esse problema. Pequenos pedaços de entulho são suficientes para essa função.

ENCUNHAMENTO: O encunhamento ou fixação da parede na laje superior deve seguir as determinações de normas e práticas já adotadas pelo mercado, sendo argamassa para encunhamento o material mais indicado para essa aplicação.



Encunhamento

AJUSTES: Caso a aplicação da massa no bloco tenha sido feita de forma incorreta, é necessário remover a massa das superfícies e aplicar novamente a massa uBeton sob a superfície limpa.

OBSERVAÇÃO: Assim como com outras argamassas, ao utilizar a massa polimérica da uBeton as normas de construção civil e as boas práticas de engenharia devem ser seguidas. Seguindo as instruções deste manual, o usuário da massa polimérica uBeton terá ótimos resultados e evitará possíveis acidentes.



OBRAS DE DESTAQUE

Várias clientes já usam e poderam comprovar os benefícios da utilização da massa polimérica uBeton. A seguir apresentamos algumas obras de destaque que utilizaram nossa argamassa.



OBRA: Hotel da Rede Accor

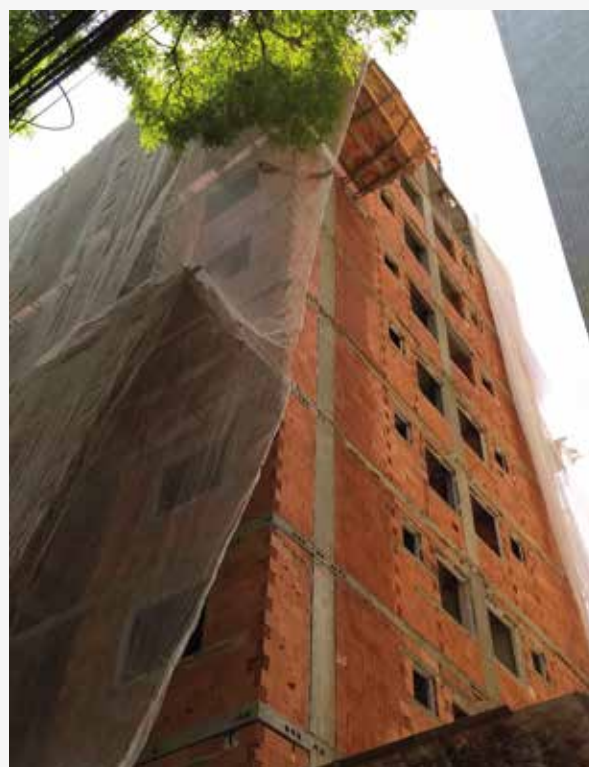
LOCAL: Curitiba/PR

ALVENARIA: 7000m²

OBRA: Prédio Residencial
MCMV – 108 unidades

LOCAL: Curitiba/PR

ALVENARIA: 7200m²





OBRA: SEST SENAC

LOCAL: Lages/SC

ALVENARIA: 4400m²



OBRA: FETAEP

LOCAL: Curitiba/PR

ALVENARIA: 4000m²



OBRA: Hospital Regional de Guarapuava

LOCAL: Guarapuava/PR

ALVENARIA: 165000m²



OBRA: Escola do Corpo de Bombeiros do Paraná

LOCAL: São José dos Pinhais/PR

ALVENARIA: 10000m²

CONFIRA MAIS OBRAS EM
WWW.UBETON.COM.BR/OBRAS





CONHEÇA A **APLICADORA DE ARGAMASSA**

Feita para aumentar a produtividade no assentamento de cerâmicas e porcelanatos. Garante uma aplicação de argamassa homogênea em toda a superfície da peça e no contrapiso.



UC64
Para cerâmicas de até
64cm de largura



UC94-P
Para cerâmicas de até
94cm de largura,
com suporte elevado.



CAMADA UNIFORME

Com a desempenadeira regulável é possível ajustar a espessura de argamassa e aplicar uma camada uniforme de argamassa sobre toda a peça.

ERGONOMIA

Este equipamento permite uma posição de trabalho mais confortável e ergonômica. Diminuindo as dores dos trabalhadores.



PRATICIDADE E PRODUTIVIDADE

Graças ao reservatório de argamassa, não é necessário aplicar argamassa e desempenar peça por peça. Basta posicionar a cerâmica sobre a máquina, empurrar e retirar a cerâmica pronta. Um **GANHO DE ATÉ 3x EM PRODUTIVIDADE**.





www.ubeton.com.br



**Ubeton Máquinas e Serviços
para Construção Civil LTDA.**

contato@ubeton.com.br

+55 41 3206-3721

Rua José Cadilhe 1463 – Água Verde
CEP 80620-240 – Curitiba – PR